



Kommunikation nachhaltiger Mobilität

Herzlich willkommen!

Brigitte Hainzer
Kommunikation & Vernetzung in Freizeit & Tourismus



Seit 2014 „Mobilitätscoaching“

Tirol Werbung, Südtirol Marketing, Niederösterreich Werbung, Bundesministerium für Nachhaltigkeit & Tourismus, Ulm/Neu-Ulm Touristik, Transdanube Guides,...

Unser heutiger Vormittag...

- Begrüßung im Namen der Projektpartner
- Mobilität im Umbruch – was tut sich am Markt?

Was sind die Erwartungshalten der Gäste?

Welche Chancen tun sich für uns auf?

- Anreise aus Deutschland & Mobilität vor Ort

in Zusammenarbeit mit DB Fernverkehr

Information & Kommunikation,

Abstimmung Infomaterial zur Verwendung der Gastgeber

- Ausblick Teil II im Juni:

Nahverkehr & Kommunikation

Interreg-Projekt „Attraktivierung Regionalbahnen“ (Projektcode AB266)

Leadpartner: *Verkehrsverbund Tirol GesmbH*

Projektpartner 1: *Gemeinde Pfronten*

Projektpartner 2: *Markt Nesselwang*

Projektpartner 3: *Allgäu GmbH*

Projektpartner 4: Verein REA

Projektpartner 5: *Zugspitz Region GmbH*

Förderprogramm: Interreg V Österreich-Deutschland/Bayern; Prioritätsachse 3

Interreg-Projekt „Attraktivierung Regionalbahnen“ (Projektcode AB266)

Außerfernbahn stand sowohl auf deutscher als auch auf österreichischer Seite Ende der 1990er vor dem Aus. Durch einen grenzüberschreitenden Kraftakt gelang die Rettung der Bahn, der Stellenwert der grenzüberschreitenden Regionalbahnen als nachhaltige Mobilitätsalternative gegenüber dem motorisierten Individualverkehr ist aufgrund der langen Fahrdauer und anderer Probleme noch sehr gering. Gleichzeitig hat die Verkehrsbelastung auf der Fernpassstraße, im Allgäu und im Raum Garmisch-Partenkirchen kontinuierlich zugenommen.

In einem grenzüberschreitenden Beteiligungs- und Entwicklungsprozess soll die Attraktivierung dieser Regionalbahnen vorangetrieben werden. Die Bearbeitung der Problemstellungen erfolgt durch die Einbindung aller StakeholderInnen, die für Erhalt/Betrieb der Bahnen verantwortlich sind bzw. die ein großes Interesse an ihrem Funktionieren haben. Die Projektinhalte umfassen eine Analyse des Mobilitätsverhaltens und der Nutzung/Nichtnutzung der Regionalbahnen. Daran schließt ein moderierter und fachlich begleiteter Beteiligungsprozess an. Vorgesehen sind zudem Auftakt-/Abschlussveranstaltungen.



Copyright: Deutsche Bahn AG / Uwe Miethe

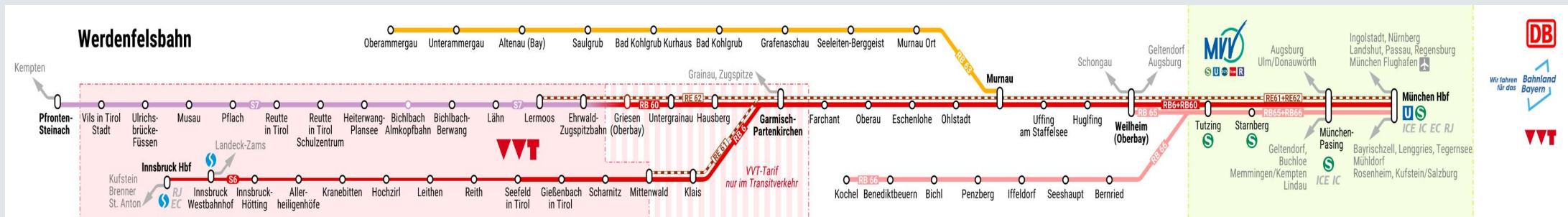
DB Regio Bayern

Ein starker Partner für den Tourismus im Werdenfels und Allgäu

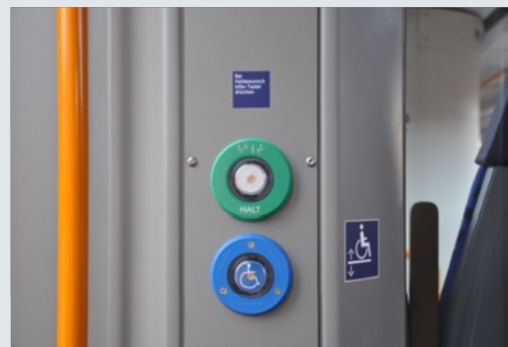
Die Werdenfelsbahn als attraktive Verbindung zwischen dem Werdenfelser Land und München

Attraktive Verbindungen mit hoher Taktung

- Umsteigefreie Verbindungen zwischen München-Garmisch-Partenkirchen-Reutte i.T.-Pfronten-Steinach und Innsbruck
- Nahezu ganztägiger Stundentakt zwischen München und Garmisch-Partenkirchen
- Stundentakt zwischen Garmisch-Partenkirchen–Reutte i.T.-Pfronten-Steinach
- Zusätzlich täglich 3 Express-Zugpaare zwischen München-Garmisch-Partenkirchen-Mittenwald
- Ganztägiger Halbstundentakt zwischen München–Weilheim
- Umsteigefreier Stundentakt zwischen München-Starnberg-Kochel



ET 442 – TALENT 2



Unsere Tickets – Optimal für Alleinreisende und Gruppen

Regio-Ticket Werdenfels (+ Innsbruck)

- 23 Euro für 1 Person, je 8 Euro mehr für jede weitere Person
- **Für nur 5 Euro mehr pro Person bis nach Innsbruck gültig**
- Für bis zu 5 Personen gültig
- **Ohne zeitliche Einschränkung**
- Gültig in der S-Bahn München sowie in den Bussen von Oberbayernbus
- Bis zu drei Kinder zw. 6 und unter 15 Jahren können zusätzlich kostenlos mitgenommen werden.



Das Ticket ist online, als Handy-Ticket und an allen DB Automaten erhältlich, mit geringem Aufpreis auch direkt beim Kundenbetreuer im Zug oder mit persönlicher Beratung in den DB Reisezentren und DB Agenturen

Mehrwert für Urlaubsgäste - Gästekartenregelungen -

Gästekarte Ammergauer Alpen / Blaues Land

- Kostenfrei für Übernachtungsgäste mit gültiger elektr. Gästekarte/Königscard
- Beliebig viele Fahrten mit Bus und Bahn in Ihrer Urlaubsregion

Kostenlos Mobil

Übersicht ausgewählter Verbindungen im Naturpark Ammergauer Alpen

Weitere Informationen:

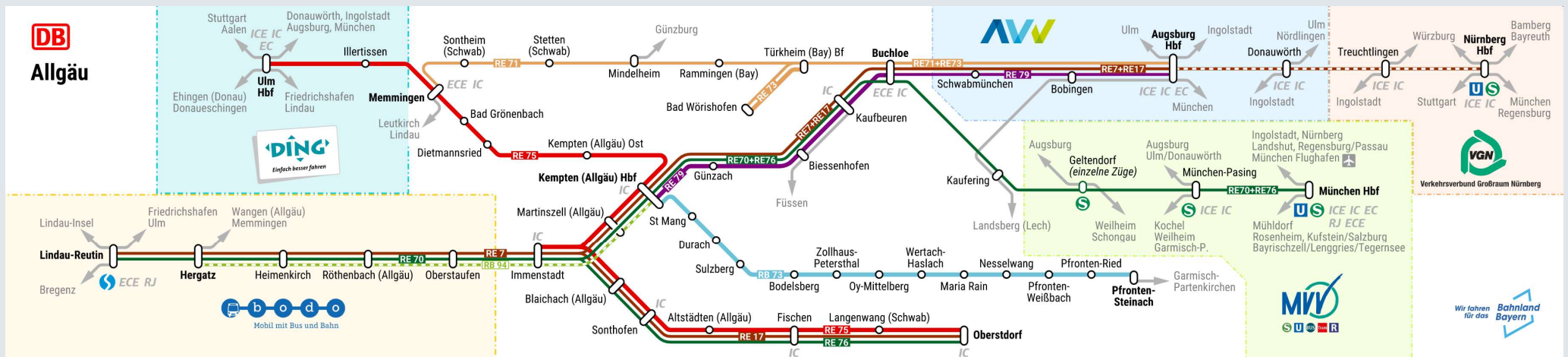
Ammergauer Alpen GmbH
Eugen-Papst-Str. 9a
82487 Oberammergau
Tel. 08822 / 922 740
www.ammergauer-alpen.de

9606	Garmisch-Partenkirchen - Füssen
9622	Oberammergau - Linderhof
9651	Abschnitt Echelsbacher Brücke - Füssen
9822	Steingaden - Schongau
78 (9713)	Füssen - Tegelbergbahn
73 (9715)	Füssen - Echelsbacher Brücke

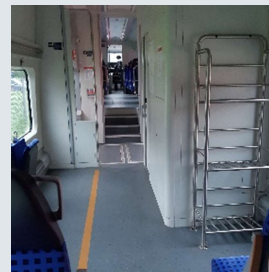
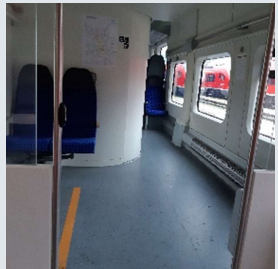
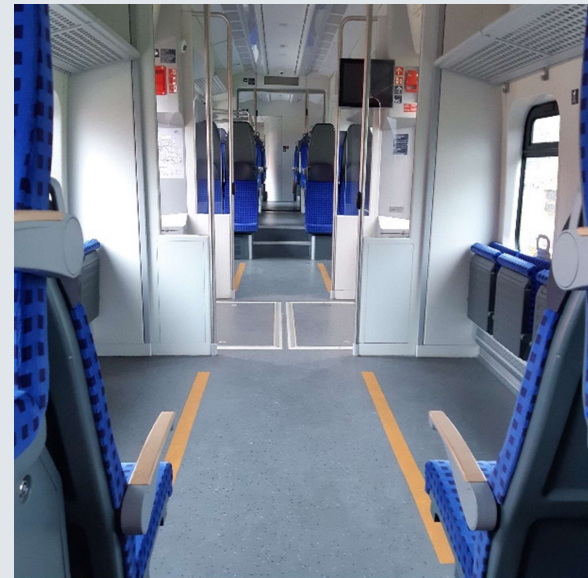
Bahnlinien in der Region
Sie haben auch die Möglichkeit, die Züge der DB-Regio zwischen Murnau und Oberammergau, sowie zwischen Uffing und Garmisch-Partenkirchen kostenfrei zu nutzen. Im Bus müssen Sie lediglich die elektronische Gästekarte vorzeigen. Für die Bahnfahrt bekommen Sie von Ihrem Gastgeber einen zusätzlichen Papierschein.

Allgäu: Attraktive Verbindungen mit hoher Taktung und modernen Fahrzeugen

- Stundentakt zwischen Kempten und Pfronten-Steinach mit direktem Anschluss in Pfronten an die Werdenfelsbahn
- In Kempten bestehen direkte Anschlüsse in Richtung Ulm, Augsburg/Nürnberg, München, Lindau und Oberstdorf
- Eingesetzt werden moderne Dieselfahrzeuge der BR VT 633 Pesa
- Ausgestattet mit
 - Mehreren Mehrzweckbereichen und Gepäckracks
 - 2 Toiletten, davon eine barrierefrei
 - Niederflureinstieg
 - Fahrgastinformationssystem mit Echtzeitdaten



VT 633 – Pesa



Unsere Tickets – Optimal für Alleinreisende und Gruppen

Regio-Ticket Allgäu-Schwaben

- 23 Euro für 1 Person, je 8 Euro mehr für jede weitere Person
- Für bis zu 5 Personen gültig
- Mo-Fr ab 9:00 Uhr, Sa&So ohne zeitliche Einschränkung
- Bis zu drei Kinder zw. 6 und unter 15 Jahren können zusätzlich kostenlos mitgenommen werden.



Quelle: <https://bahnland-bayern.de/>



Das Ticket ist online, als Handy-Ticket und an allen DB Automaten erhältlich, mit geringem Aufpreis auch direkt beim Kundenbetreuer im Zug oder mit persönlicher Beratung in den DB Reisezentren und DB Agenturen

Mehrwert für Urlaubsgäste - Gästekartenregelungen -

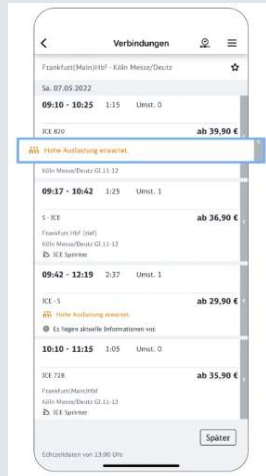
Gästekarte Ostallgäu

- Kostenfrei für Übernachtungsgäste mit gültiger elektr. Gästekarte/Königscard
- Beliebig viele Fahrten mit Bus und Bahn in Ihrer Urlaubsregion

➔ Weitere Informationen unter:
www.allgaeu-mobil.de

The graphic features a green header with the 'Allgäu' logo, the year '2022', and the text 'Freie Fahrt ...'. Below this is a map of the Ostallgäu region showing bus and train routes. A blue box on the left contains the text: '... mit Bus und Bahn Kostenlos unterwegs zu den schönsten Bergen, Seen, Schlössern und vielen weiteren Ausflugszielen'. A blue badge at the bottom left reads 'allgäუმobil im Schlosspark Freie Fahrt mit Bus und Bahn'. The map includes various locations such as Kempten, Wertach, Nesselwang, Eisenberg, Füssen, Schwangau, and Trauchgau. A legend at the bottom right identifies 'Buslinie' (solid line) and 'Bahnlinie' (dashed line). The website 'www.allgaeu-mobil.de' is printed at the bottom.

Informationen / Reiseauskunft



DB Navigator - Eine App für alles:

- Reiseauskunft
- Digitale Tickets
- Auslastungsinformation



DB Streckenagent - Immer wissen, was los ist:

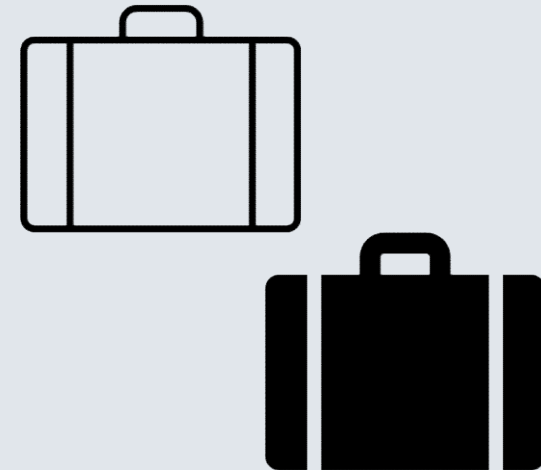
- In **Echtzeit** informiert - Sie erhalten Push-Nachrichten über Störungen, Verspätungen und Zugausfälle.
- **Individualisiert** - Legen Sie Ihre persönlichen Strecken und Zeiten an.
- **Lösungsorientiert** - Sie erhalten Alternativrouten – kommen Sie mit Zug, Bus, S-Bahn, U-Bahn und Tram gut ans Ziel.

Streckenagent online - <https://db-streckenagent.hafas.de>

DB Gepäckservice

Unser Partner Hermes nimmt Ihnen Ihr Reisegepäck gerne ab und bringt es direkt an Ihr Reiseziel.

- Bereits ab 13,90 Euro buchbar
- Für Bahnreisen innerhalb Deutschlands
- Bringen Sie Ihr Gepäck zum Hermes PaketShop in Ihrer Nähe oder lassen Sie es alternativ von einem Fahrer abholen
- Sie erhalten die kostenlose Sendungsverfolgung per E-Mail
- Zustellung am übernächsten Werktag





Copyright: Deutsche Bahn AG / Uwe Mieth



Copyright: Deutsche Bahn AG / Uwe Mieth

Weitere Informationen zu unserem Angebot im Werdenfels und Allgäu finden Sie unter:
<https://regional.bahn.de/regionen/bayern/ueber-uns/wir-und-unsere-partner>